



**EW-V010-120**

**Voltage Protector**

**110V~50/60Hz** ⚡



For **fridges** with compressors up to 1HP and **air conditioners** up to 14KBtu.  
Also for **refrigerators, pressure cleaners** and **portable air conditioners**

Para **refrigeradores** con compresores hasta 1HP y **aires acondicionados** hasta 14KBtu.  
También para **enfriadores, hidrojets** y **aires acondicionados portátiles**



### **WARNING:**

#### **Check your plug and power outlet.**

If they are loose or in bad shape it may produce a bad connection and could damage the EW-V010-120 and/or equipment.

#### **Risk of electric shock.**

Before any repair or maintenance by qualified technician, the protector must be unplugged.

**For your safety and warranty, do not exceed the maximum current capacity.**



### **ADVERTENCIA:**

#### **Revise su enchufe y tomacorriente.**

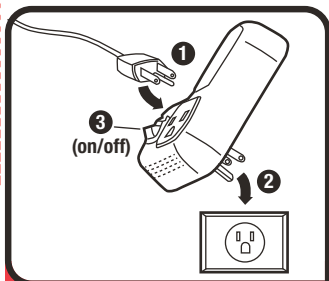
Si están flojos o en mal estado se produce una mala conexión que puede dañar el protector y el equipo a proteger.

#### **Riesgo de choque eléctrico.**

Antes de cualquier reparación o mantenimiento por parte del personal técnico, se debe desenchufar el protector.

**Para su seguridad y garantía, no exceda la capacidad máxima de corriente.**

## Installation Instalación



1. Plug equipment's cord to the protector's power outlet.
2. Plug the **EW-V010-120** to the wall power outlet.
3. Turn On the protector's switch. If the protector has been off for over 3 minutes, and if the voltage is in normal conditions, the **WAITING CYCLE** led light will turn on for 3 seconds; afterwards the **NORMAL VOLTAGE** led light will turn on connecting the equipment to be protected.
4. When a voltage fail appears, the **EW-V010-120** will indicate the failure type and will disconnect the power in order to protect the equipment. When the voltage returns to normal conditions, the **WAITING CYCLE** led light will turn on for 3 minutes. Then, the **NORMAL VOLTAGE** led light will turn on, and connect the equipment to be protected.

1. Enchufe el equipo al tomacorriente del protector.
2. Enchufe el **EW-V010-120** al tomacorriente en la pared.
3. Encienda el interruptor del protector. Si el protector estuvo apagado por más de 3 minutos, y si el voltaje está en condiciones normales, se encenderá por 3 segundos el led de **CICLO DE ESPERA**, posteriormente se encenderá el led de **VOLTAJE NORMAL** conectando el equipo a proteger.
4. Al presentarse una falla de voltaje el **EW-V010-120** indicará el tipo de falla y desconectará el equipo a proteger. Cuando retorne el voltaje a condiciones normales, se encenderá el led de **CICLO DE ESPERA** por 3 minutos. Posteriormente se encenderá el led de **VOLTAJE NORMAL** y conectará el equipo a proteger.

# TIMER DELAY

## MODEL AND OUTLET TYPE

### TEMPORIZADOR INTELIGENTE MODELO Y TIPO DE TOMA



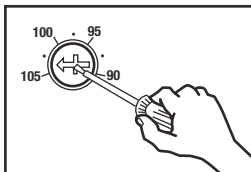
#### OUTLET

Receptáculo  
para artefacto



#### PLUG

Enchufe del  
protector



## MINIMUM VOLTAGE ADJUSTMENT KNOB PERILLA DE AJUSTE DE VOLTAJE MÍNIMO

- Select using a screwdriver -without making pressure- the minimal voltage between suggested range.
- Adjust the value following the recommendations of the manufacturer's equipment.
- Seleccione usando un destornillador -sin ejercer presión- el voltaje mínimo en el rango sugerido.
- Ajuste el valor siguiendo las recomendaciones del fabricante del equipo a proteger.